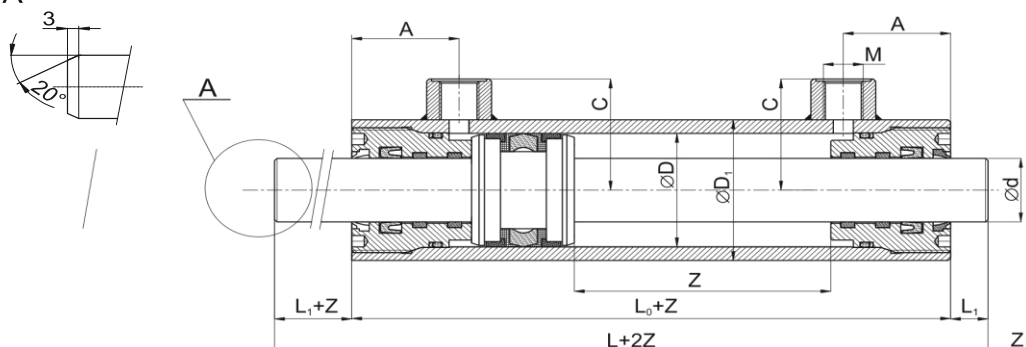


Priamočiary hydromotor

Hydrauli SK

Detail A



Séria ZH1/2T

Pre Pmax 25 Mpa

D	̄	D ₁	L	L ₀	L ₁	M	A	C	Hmotnosť při zdvihu Z (kg)
32	18	42	160	140	10	12x1,5	40	39	2,63 + Z x 0,00660
32	20	42	160	140	10	12x1,5	40	39	2,70 + Z x 0,00710
40	22	50	170	150	10	16x1,5	40	44	3,37 + Z x 0,00860
40	25	50	170	150	10	16x1,5	40	44	3,52 + Z x 0,00950
45	25	55	175	155	10	16x1,5	45	45,5	5,29 + Z x 0,01002
45	28	55	175	155	10	16x1,5	45	45,5	5,40 + Z x 0,01010
50	25	62	210	180	15	16x1,5	48	49	6,48 + Z x 0,01214
50	28	62	210	180	15	16x1,5	48	49	6,54 + Z x 0,01312
55	28	70	210	180	15	16x1,5	50	53	7,49 + Z x 0,01640
55	32	70	210	180	15	16x1,5	50	53	7,65 + Z x 0,01787
60	32	75	220	190	15	16x1,5	53	55,5	9,30 + Z x 0,01880
60	36	75	220	190	15	16x1,5	53	55,5	9,51 + Z x 0,02047
63	36	78	230	200	15	16x1,5	55	57	10,59 + Z x 0,02103
63	40	78	230	200	15	16x1,5	55	57	10,80 + Z x 0,02290
65	36	80	240	210	15	22x1,5	58	58	12,45 + Z x 0,02140
65	40	80	240	210	15	22x1,5	58	58	12,90 + Z x 0,02327
70	40	85	260	220	20	22x1,5	60	60,5	15,90 + Z x 0,02420
70	45	85	260	220	20	22x1,5	60	60,5	16,06 + Z x 0,02680
75	40	90	275	235	20	22x1,5	63	63	17,80 + Z x 0,02512
75	45	90	275	235	20	22x1,5	63	63	18,35 + Z x 0,02773
80	45	95	280	240	20	22x1,5	65	65,5	21,40 + Z x 0,02866
80	50	95	280	240	20	22x1,5	65	65,5	22,10 + Z x 0,03160
90	50	105	310	260	25	22x1,5	70	70,5	26,25 + Z x 0,03344
90	55	105	310	260	25	22x1,5	70	70,5	26,71 + Z x 0,03668
100	55	120	340	290	25	27x2	80	82	38,84 + Z x 0,04578
100	63	120	340	290	25	27x2	80	82	39,92 + Z x 0,05160
110	63	130	360	300	30	27x2	85	87	49,06 + Z x 0,05406
110	70	130	360	300	30	27x2	85	87	49,96 + Z x 0,05980

Zdvih piestnice podľa prania zákazníka

Kĺbové ložisko je prispôbené i pre mazanie s čapom

Hmotnosť je informatívna +-5% uvedené v kg

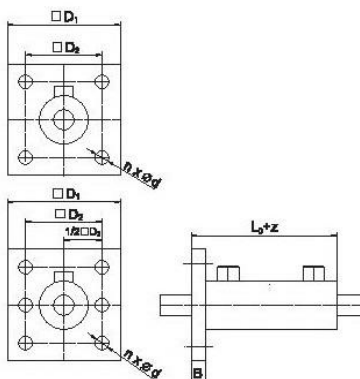
Priamočiarý hydromotor

Hydrauli SK

Uchytenie hydromotorov séria ZH 1/2T

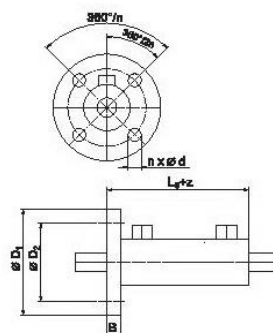
Uchytenie ZH 1/2T-A

Typ válce	D ₁	D ₂	B	∅d	n	L ₀
32	67	50	10	8,4	4	140
40	98	80	12	8,4	6	150
45	103	85	12	10,5	6	155
50	113	95	13	10,5	6	180
55	118	100	13	10,5	6	180
60	128	108	13	10,5	6	190
63	138	115	15	13	6	200
65	138	115	15	13	6	210
70	148	120	15	13	6	220
75	155	130	16	15	6	235
80	168	140	18	15	6	240
90	178	150	20	15	6	260
100	200	170	20	17	6	290
110	210	180	22	17	6	300



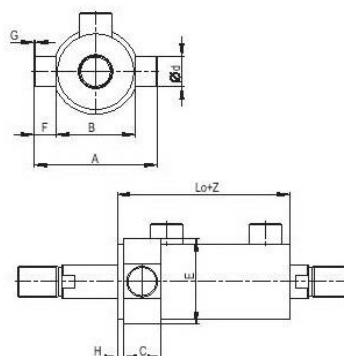
Uchytenie ZH 1/2T-B

Typ válce	∅D ₁	∅D ₂	B	∅d	n	L ₀
32	88	70	10	8,4	4	140
40	98	80	12	8,4	6	150
45	103	85	12	8,4	6	155
50	113	95	13	10,5	6	180
55	118	100	13	10,5	6	180
60	128	108	13	10,5	6	190
63	138	115	15	13	6	200
65	138	115	15	13	6	210
70	148	120	15	13	6	220
75	155	130	16	13	6	235
80	168	140	18	15	6	240
90	178	150	20	15	6	260
100	198	170	20	17	6	290
110	208	180	22	17	6	300



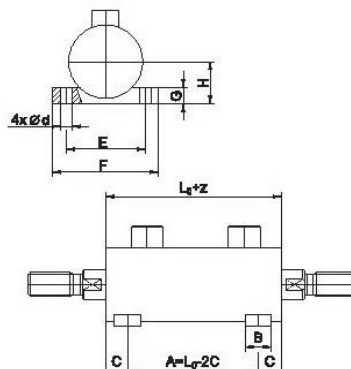
Uchytenie ZH 1/2T-C

Typ válce	A	B h11	C	∅df8	E	F	Gx45°	H	K	L ₀
32	90	55	28	20	53	17,5	1	5	19	140
40	105	65	28	20	65	20	1	5	19	150
45	110	70	33	25	70	20	1	5	22	155
50	120	80	33	25	80	20	1	5	22	180
55	135	90	35	25	90	22,5	1	5	23	180
60	140	95	35	25	95	22,5	1	7	25	190
63	150	100	40	30	100	25	1,5	7	27	200
65	155	105	40	30	100	25	1,5	7	27	210
70	160	110	40	30	105	25	1,5	7	27	220
75	180	120	45	35	115	30	1,5	7	30	235
80	185	125	45	35	115	30	1,5	8	31	240
90	205	135	50	40	135	35	1,5	8	33	260
100	220	150	55	45	150	35	1,5	10	38	290
110	240	160	60	50	160	40	1,5	10	40	300



Uchytenie ZH 1/2T-D

Typ válce	B h11	C	∅d	E	F	G	H	L ₀
32	20	15	10,5	65	88	10	27	140
40	24	20	10,5	75	100	12	31	150
45	24	20	13	80	105	12	35	155
50	24	20	13	88	110	14	38	180
55	26	20	13	98	123	16	43	180
60	30	25	15	107	135	16	47	190
63	30	25	15	110	138	18	50	200
65	30	25	15	110	138	18	50	210
70	34	27	17	118	150	20	55	220
75	34	27	17	125	158	20	55	235
80	40	30	21	140	180	24	60	240
90	40	30	21	150	190	24	65	260
100	48	34	25	170	215	26	75	290
110	48	34	25	180	230	26	80	300



Kontaktné informácie

Hydraulisk s.r.o, Priemyselna 2977, Bardejov 085 01, email: hydrauli@hydraulisk.sk, Mob: +421 905 178 728, +421 905 341 240

