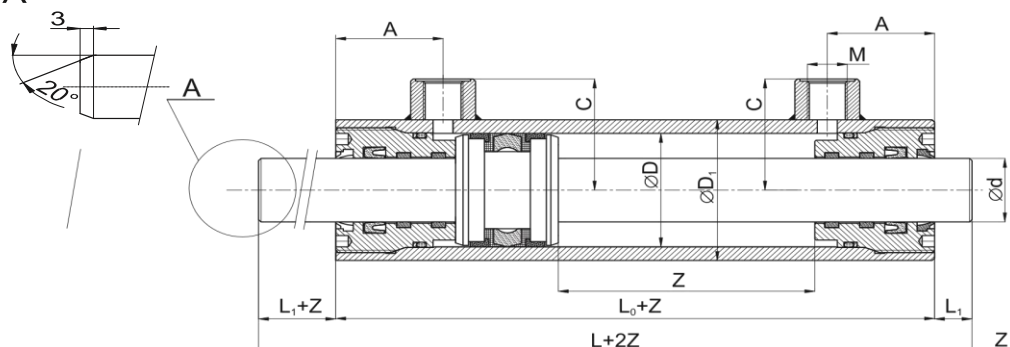


Priamočiary hydromotor

Hydrauli SK

Detail A



Séria ZH1/2

Pre P_{max} 25 Mpa

D	\bar{d}	D_1	L	L_0	L_1	M	A	C	Hmotnosť pri zdvihu Z (kg)
32	18	42	130	110	10	12x1,5	36	39	2,07 + Z x 0,00660
32	20	42	130	110	10	12x1,5	36	39	2,08 + Z x 0,00710
40	22	50	140	120	10	16x1,5	36	44	2,51 + Z x 0,00860
40	25	50	140	120	10	16x1,5	36	44	2,61 + Z x 0,00950
45	25	55	145	125	10	16x1,5	41	45,5	3,75 + Z x 0,01002
45	28	55	145	125	10	16x1,5	41	45,5	4,15 + Z x 0,01010
50	25	62	170	140	15	16x1,5	43	49	4,86 + Z x 0,01214
50	28	62	170	140	15	16x1,5	43	49	4,91 + Z x 0,01312
55	28	70	170	140	15	16x1,5	45	53	5,62 + Z x 0,01640
55	32	70	170	140	15	16x1,5	45	53	5,74 + Z x 0,01787
60	32	75	180	150	15	16x1,5	48	55,5	7,44 + Z x 0,01880
60	36	75	180	150	15	16x1,5	48	55,5	7,61 + Z x 0,02047
63	36	78	185	155	15	16x1,5	50	57	8,47 + Z x 0,02103
63	40	78	185	155	15	16x1,5	50	57	8,64 + Z x 0,02290
65	36	80	190	160	15	22x1,5	53	58	9,96 + Z x 0,02140
65	40	80	190	160	15	22x1,5	53	58	10,32 + Z x 0,02327
70	40	85	210	170	20	22x1,5	54	60,5	13,10 + Z x 0,02420
70	45	85	210	170	20	22x1,5	54	60,5	13,17 + Z x 0,02680
75	40	90	215	175	20	22x1,5	57	63	14,24 + Z x 0,02512
75	45	90	215	175	20	22x1,5	57	63	14,68 + Z x 0,02773
80	45	95	220	180	20	22x1,5	59	65,5	17,20 + Z x 0,02866
80	50	95	220	180	20	22x1,5	59	65,5	17,68 + Z x 0,03160
90	50	105	240	190	25	22x1,5	64	70,5	21,00 + Z x 0,03344
90	55	105	240	190	25	22x1,5	64	70,5	21,40 + Z x 0,03668
100	55	120	260	210	25	27x2	73	82	31,90 + Z x 0,04578
100	63	120	260	210	25	27x2	73	82	32,90 + Z x 0,05160
110	63	130	280	220	30	27x2	78	87	42,25 + Z x 0,05406
110	70	130	280	220	30	27x2	78	87	42,80 + Z x 0,05980

Zdvih piestnice podľa prania zákazníka

Kĺbové ložisko je prispôbené i pre mazanie s čapom

Hmotnosť je informatívna +5% uvedené v kg

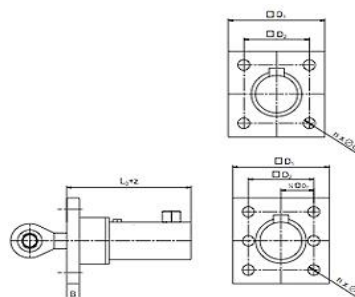
Priamočiary hydromotor

Hydrauli SK

Uchytenie hydromotorov séria ZH 1/2

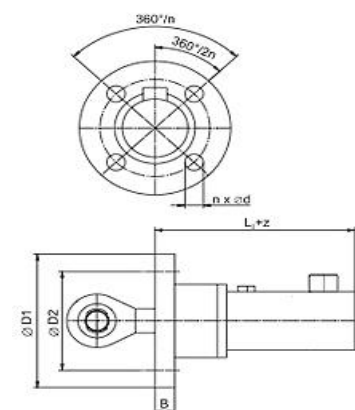
Uchytenie ZH 1/2-A

Typ válce	D ₁	D ₂	B	∅d	n	L ₀
32	67	50	10	8,4	4	110
40	98	80	12	8,4	6	120
45	103	85	12	10,5	6	125
50	113	95	13	10,5	6	140
55	118	100	13	10,5	6	140
60	128	108	13	10,5	6	150
63	138	115	15	13	6	155
65	138	115	15	13	6	160
70	148	120	15	13	6	170
75	155	130	16	15	6	175
80	168	140	18	15	6	180
90	178	150	20	15	6	190
100	200	170	20	17	6	210
110	210	180	22	17	6	220



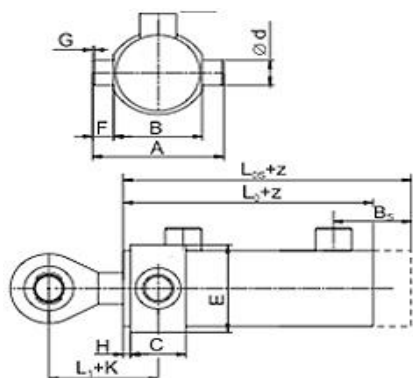
Uchytenie ZH 1/2-B

Typ válce	∅D ₁	∅D ₂	B	∅d	n	L ₀
32	88	70	10	8,4	4	110
40	98	80	12	8,4	6	120
45	103	85	12	8,4	6	125
50	113	95	13	10,5	6	140
55	118	100	13	10,5	6	140
60	128	108	13	10,5	6	150
63	138	115	15	13	6	155
65	138	115	15	13	6	160
70	148	120	15	13	6	170
75	155	130	16	13	6	175
80	168	140	18	15	6	180
90	178	150	20	15	6	190
100	198	170	20	17	6	210
110	208	180	22	17	6	220



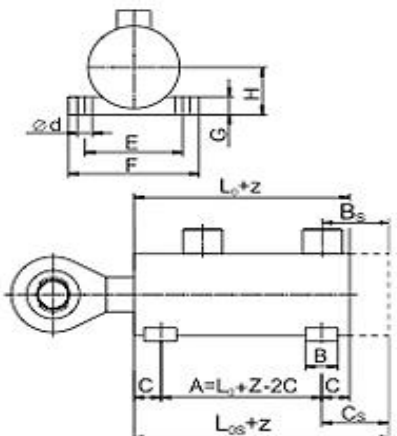
Uchytenie ZH 1/2-C

Typ válce	A	B h11	C	∅df8	E	F	Gx45°	H	K	L ₀
32	90	55	28	20	53	17,5	1	5	19	110
40	105	65	28	20	65	20	1	5	19	120
45	110	70	33	25	70	20	1	5	22	125
50	120	80	33	25	80	20	1	5	22	140
55	135	90	35	25	90	22,5	1	5	23	140
60	140	95	35	25	95	22,5	1	7	25	150
63	150	100	40	30	100	25	1,5	7	27	155
65	155	105	40	30	100	25	1,5	7	27	160
70	160	110	40	30	105	25	1,5	7	27	170
75	180	120	45	35	115	30	1,5	7	30	175
80	185	125	45	35	115	30	1,5	8	31	180
90	205	135	50	40	135	35	1,5	8	33	190
100	220	150	55	45	150	35	1,5	10	38	210
110	240	160	60	50	160	40	1,5	10	40	220



Uchytenie ZH 1/2-D

Typ válce	B h11	C	∅d	E	F	G	H	L ₀
32	20	15	10,5	65	88	10	27	110
40	24	20	10,5	75	100	12	31	120
45	24	20	13	80	105	12	35	125
50	24	20	13	88	110	14	38	140
55	26	20	13	98	123	16	43	140
60	30	25	15	107	135	16	47	150
63	30	25	15	110	138	18	50	155
65	30	25	15	110	138	18	50	160
70	34	27	17	118	150	20	55	170
75	34	27	17	125	158	20	55	175
80	40	30	21	140	180	24	60	180
90	40	30	21	150	190	24	65	190
100	48	34	25	170	215	26	75	210
110	48	34	25	180	230	26	80	220



Kontaktné informácie

Hydraulisk s.r.o., Priemyselna 2977, Bardejov 085 01, email: hydrauli@hydraulisk.sk, Mob: +421 905 178 728, +421 905 341 240

