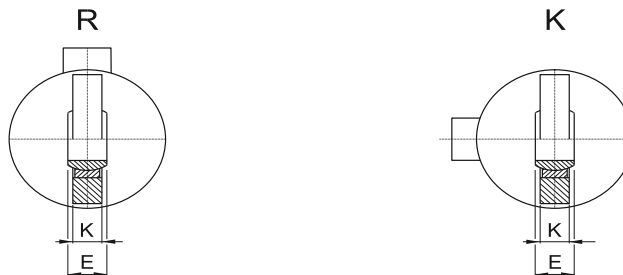
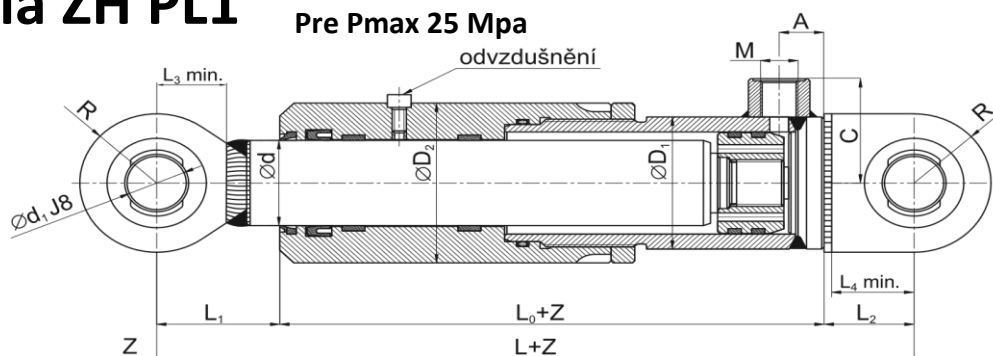


Pootočené vstupu tlaku k rovine kyvania



Séria ZH PL1

Pre Pmax 25 Mpa



d	L	L0	L1	L2	L3 ± 1	L4 ± 1	D1	D2	d1	E	K	R	M	A _{mi} n	C	Maximálne doporučené zdvihy	Hmotnosť pri zdvihu Z (kg)
28	170	90	45	35	32	31	42	57	20	16	14	27,5	12x1,5	19	39	630	2,50 + Z x 0,01000
32	170	90	45	35	32	31	50	65	20	16	14	27,5	12x1,5	19	43	740	3,10 + Z x 0,01200
36	170	90	45	35	32	31	50	65	20	16	14	27,5	16x1,5	19	43	840	3,20 + Z x 0,01400
40	185	95	52	38	33	33	55	70	25	20	18	32,5	16x1,5	19	45,5	940	4,20 + Z x 0,01600
45	190	100	52	38	33	33	62	77	25	20	18	32,5	16x1,5	20	49	1060	5,10 + Z x 0,02100
50	210	110	58	42	37	37	70	90	25	20	18	35	16x1,5	20	53	1180	7,40 + Z x 0,02700
55	225	115	65	45	45	39	78	98	30	22	20	42,5	22x1,5	25	57	1300	9,30 + Z x 0,03200
63	235	125	65	45	45	39	85	105	30	22	20	42,5	22x1,5	25	60,5	1500	10,90 + Z x 0,03900
70	265	130	80	55	54	49	90	110	35	25	25	47,5	22x1,5	30	63	1670	13,60 + Z x 0,04500

Zdvih piestnice podľa prania zákazníka

Kíbove ložisko je prisôsobené i pre mazanie s čapom

Hmotnosť je informatívna +5% uvedené v kg

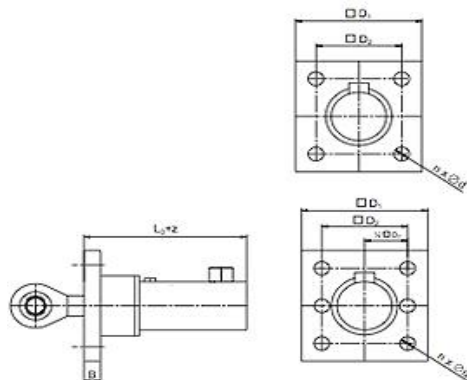
Priamočiary hydromotor

Hydrauli SK

Uchytenie hydromotorov séria ZH PL1

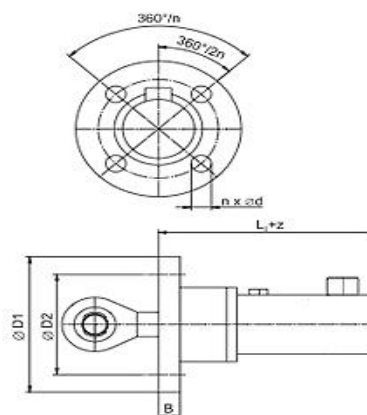
Uchytenie ZH PL1-A

Typ válce	D ₁	D ₂	B	∅d	n	L ₀
32	88	68	12	10,5	4	105
36	93	70	12	10,5	4	115
40	98	75	14	10,5	4	130
45	108	85	14	10,5	4	135
50	147	127	16	10,5	6	140
55	155	133	18	10,5	6	145
63	177	153	20	13	6	165
70	185	160	22	13	6	180
80	197	170	22	15	6	190



Uchytenie ZH PL1-B

Typ válce	D ₁	D ₂	B	∅d	n	L ₀
32	115	95	12	10,5	4	105
36	122	100	12	10,5	4	115
40	127	108	14	10,5	4	130
45	137	118	14	10,5	4	135
50	147	128	16	10,5	6	140
55	155	133	18	10,5	6	145
63	177	153	20	13	6	165
70	185	160	22	13	6	180
80	197	170	22	15	6	190



Kontaktné informácie

Hydraulisk s.r.o, Priemyselna 2977, Bardejov 085 01, email: hydrauli@hydraulisk.sk, Mob: +421 905 178 728, +421 905 341 240

